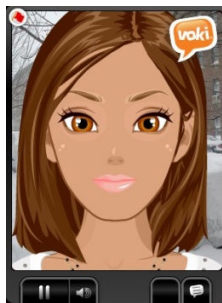


Universidade Federal do Rio Grande do Sul

PEAD

Tutorial Voki



Prof. Eliseo Berni Reategui

Profa. Liliana Passerino

Profa. Patrícia Behar

Sumário

1. Introdução.....	3
2. Preenchendo o Cadastro.....	3
3. Criando um personagem animado	6
4. Inserindo o personagem no Pbwiki	11

1. Introdução

Os assistentes virtuais Voki são personagens animados que podem ser construídos e utilizados sem nenhum custo, podendo ser colocados em páginas web, blogs, wikis. Para utilizá-los, acesse o site a seguir:

<http://www.voki.com/>

Na página inicial, já vemos alguns destes personagens.

Personagens animados

Get Your Own Speaking Avatar!

- Make it Speak
- For Your Blog or Profile
- Video Ringtones
- E-Mail Messaging

Get Started

Enable Your Users With Speaking Avatars!

Move beyond text and photos. Allow your users to represent themselves with lifelike avatars.

- Easy end user avatar creation module
- Voice enabled for site dialogue
- Out of the box multi-user social avatar applications
- Advertising and revenue opportunities

Learn More

Latest News

[Getting Your Voki in Wordpress](#)
Posted on Apr 3, 2008

Sue Walters, The [Edublogger](#), gives bloggers worldwide tips, tricks, ideas and help with using web 2.0 technologies and edublogs. If you are a Wordpress user, I urge you to read her wonderfully vivid tutorial on [how to add a Voki to your Wordpress Blog](#) - it's great!

Partner Showcase

Evite

Create your party personality

Featured Application

MARCH MAYHEM

Who's YOUR Team?

In March Mayhem, users battle and vote for their favorite NCAA basketball teams all the way down to the National Championship!

2. Preenchendo o Cadastro

Antes de criar seu personagem, você deve se cadastrar. Para fazê-lo, clique no botão **Register** que aparece no canto superior direito de todas as páginas.

Botão para cadastramento

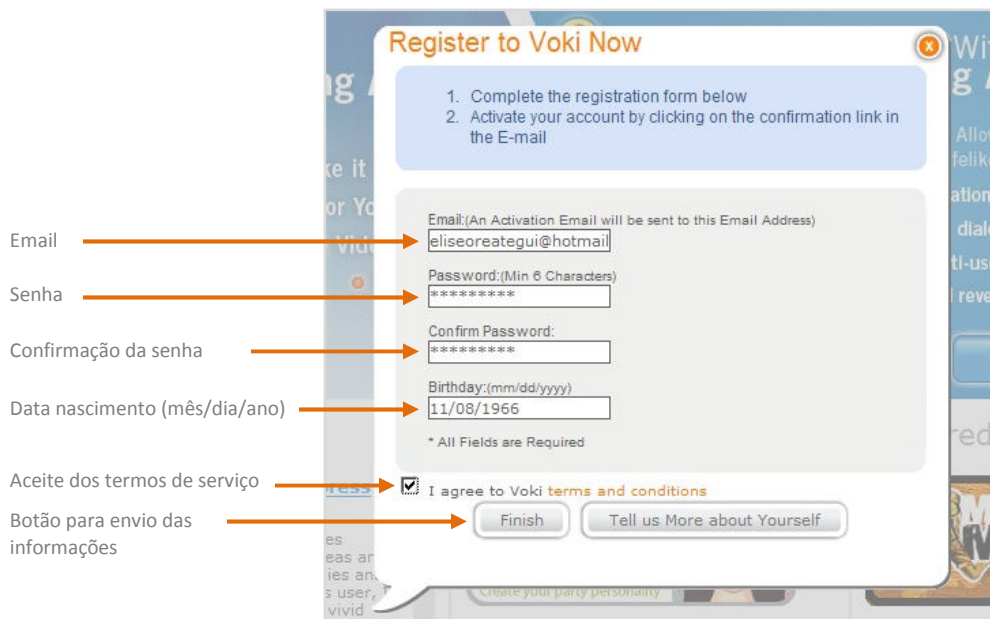
MY VOKI CREATE PLAY BLOG PARTNERS

Email: Password: Remember Me Login Register

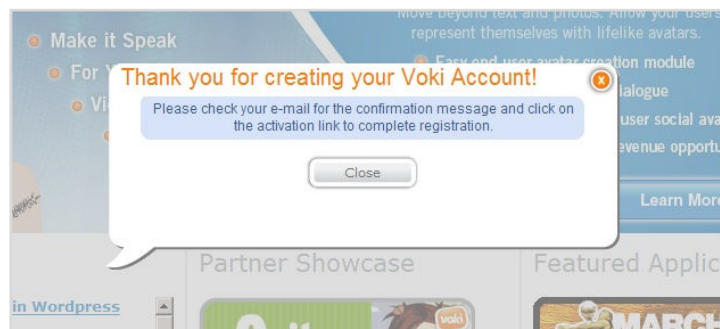
Get Your Own Speaking Avatar!

Enable Your Users With Speaking Avatars!

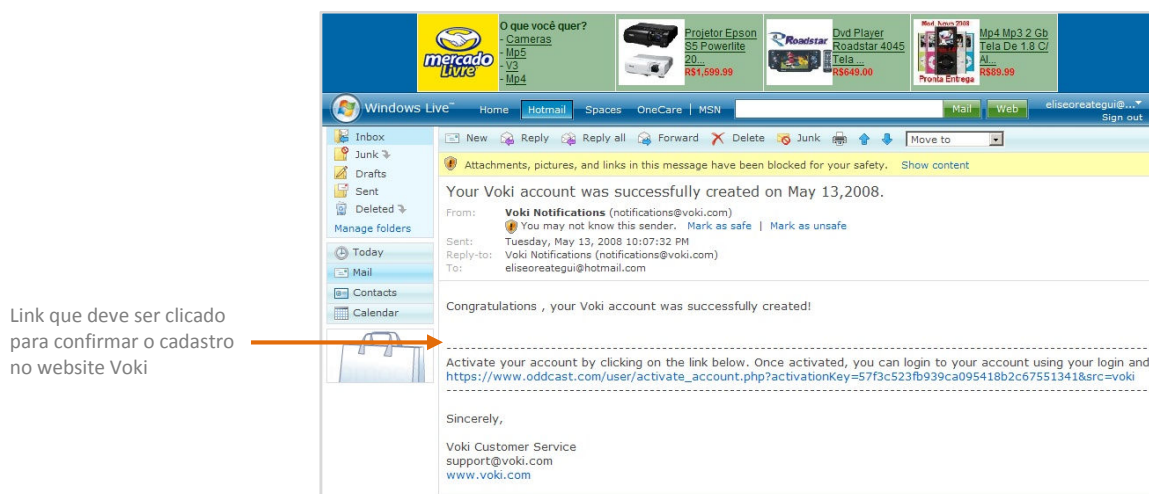
Preencha na página com seu endereço eletrônico (email), sua senha (2 vezes) e sua data de aniversário (no formato mês/dia/ano). Você também deve aceitar os termos de serviço do website para poder confirmar seu cadastro. Depois disso, selecione o botão Finish.



Ao completar seu cadastro, uma nova página é apresentada na qual seu registro no website é confirmado. Uma mensagem lhe indica que você deve agora entrar no seu email pessoal e abrir a mensagem enviada para efetivar seu cadastramento.

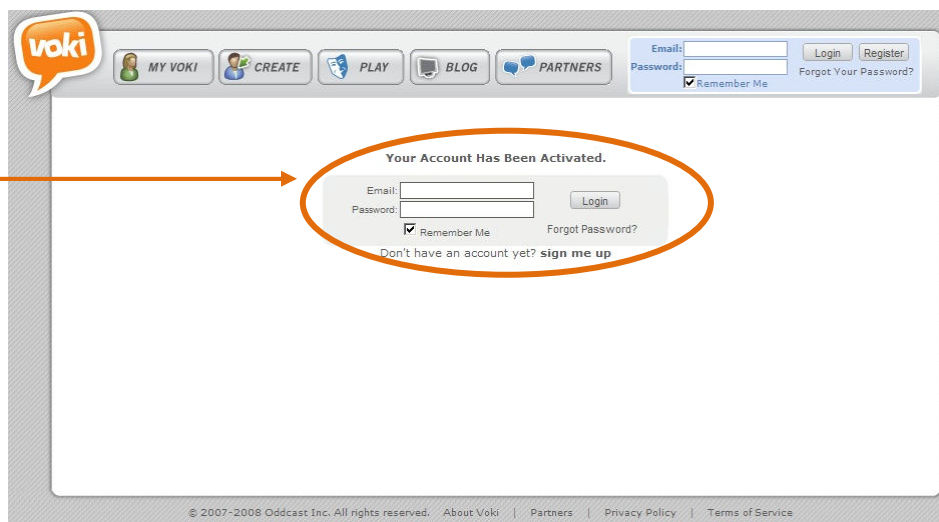


Minimize a janela do Voki e entre em seu email, verificando se você recebeu a mensagem de cadastramento. Clique no link que aparece na mensagem, como ilustrado na imagem abaixo a partir de uma mensagem recebida em uma conta do Hotmail.



Ao clicar no link da mensagem de email, uma nova tela do Voki aparece confirmando seu cadastro. Nesta tela, efetue seu login preenchendo os dados solicitados e clicando em **Login**.

Área de login.
Informe seu **email**,
sua **senha**
(password) e
clique em **Login**



The screenshot shows the Voki website's login area. At the top, there is a navigation bar with the Voki logo and buttons for 'MY VOKI', 'CREATE', 'PLAY', 'BLOG', and 'PARTNERS'. On the right side of the navigation bar, there are input fields for 'Email:' and 'Password:', a 'Remember Me' checkbox, and 'Login' and 'Register' buttons. Below the navigation bar, a central message reads 'Your Account Has Been Activated.' Below this message is a smaller login form with 'Email:' and 'Password:' fields, a 'Remember Me' checkbox, and a 'Login' button. A link that says 'Don't have an account yet? sign me up' is located below the login form. An orange circle highlights the login form, and an orange arrow points from the text on the left to this circle. At the bottom of the page, there is a copyright notice: '© 2007-2008 Oddcast Inc. All rights reserved. About Voki | Partners | Privacy Policy | Terms of Service'.

Você também pode se logar a partir da página principal do Voki, preenchendo seus dados solicitados no canto superior direito, como ilustrado abaixo.

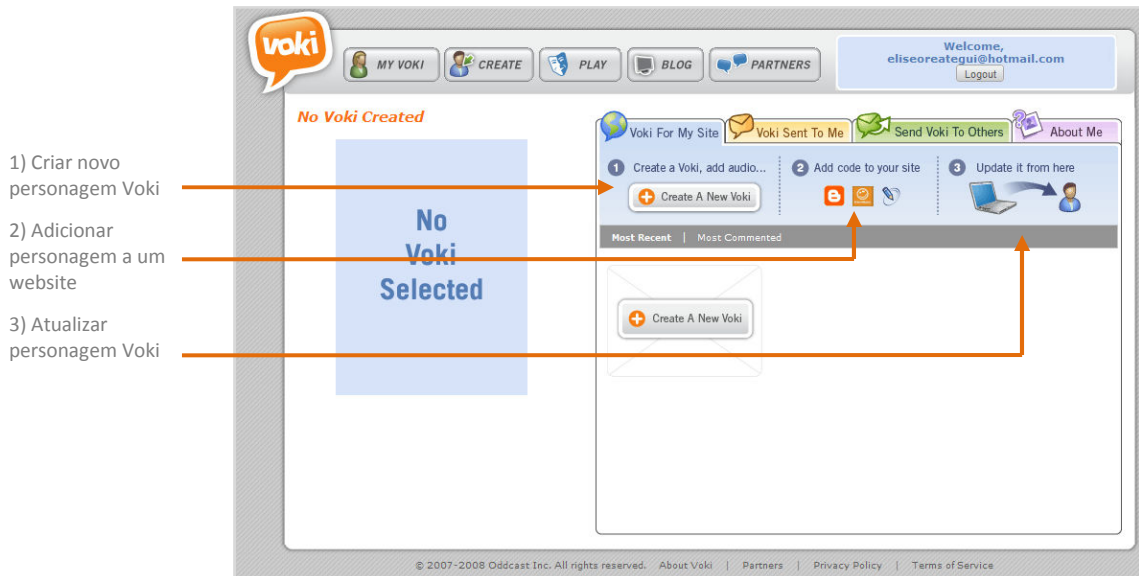
Área de login.
Informe seu **email**,
sua **senha**
(password) e
clique em **Login**



The screenshot shows the Voki homepage. At the top, there is a navigation bar with the Voki logo and buttons for 'MY VOKI', 'CREATE', 'PLAY', 'BLOG', and 'PARTNERS'. On the right side of the navigation bar, there are input fields for 'Email:' and 'Password:', a 'Remember Me' checkbox, and 'Login' and 'Register' buttons. Below the navigation bar, there are two main promotional banners. The left banner is titled 'Get Your Own Speaking Avatar!' and lists features: 'Make it Speak', 'For Your Blog or Profile', 'Video Ringtones', and 'E-Mail Messaging'. It includes a 'Get Started' button. The right banner is titled 'Enable Your Users With Speaking Avatars!' and lists features: 'Easy end user avatar creation module', 'Voice enabled for site dialogue', 'Out of the box multi-user social avatar applications', and 'Advertising and revenue opportunities'. It includes a 'Learn More' button. Below the banners, there are three sections: 'Latest News' with a link to 'Getting Your Voki in Wordpress', 'Partner Showcase' featuring 'Evite', and 'Featured Application' featuring 'MARCH MAYHEM'. An orange circle highlights the login form in the top right corner, and an orange arrow points from the text on the left to this circle.

3. Criando um personagem animado

Ao efetuar o login, a página abaixo é apresentada. Três passos são propostos para criar e publicar um personagem Voki, como ilustrado a seguir.



Vamos iniciar pela criação do personagem. Para tal, clique no botão **“Create A New Voki”**. Um novo personagem lhe é apresentado neste momento. Nosso próximo passo é modificá-lo graficamente.



Há várias formas de modificar o personagem, como vemos abaixo:

- 1) Selecionar novo personagem
- 2) Trocar suas roupas e acessórios
- 3) Esta opção não está disponível neste momento



Vamos começar pela seleção de um novo personagem (opção mais à esquerda, com o busto de uma pessoa). Ao clicarmos neste ícone, vemos um conjunto de personagens. Podemos selecionar um deles simplesmente clicando sobre a imagem correspondente, ou podemos ainda buscar outros personagens disponíveis no sistema. Veja na imagem abaixo a descrição dos botões que permitem fazer diversas seleções e ajustes nos personagens.

Altera a cor da boca, dos olhos, da pele e do cabelo do personagem

Permite aumentar ou diminuir o tamanho da boca, do nariz e das proporções do rosto do personagem

Permite o ajuste a atributos físicos do personagem

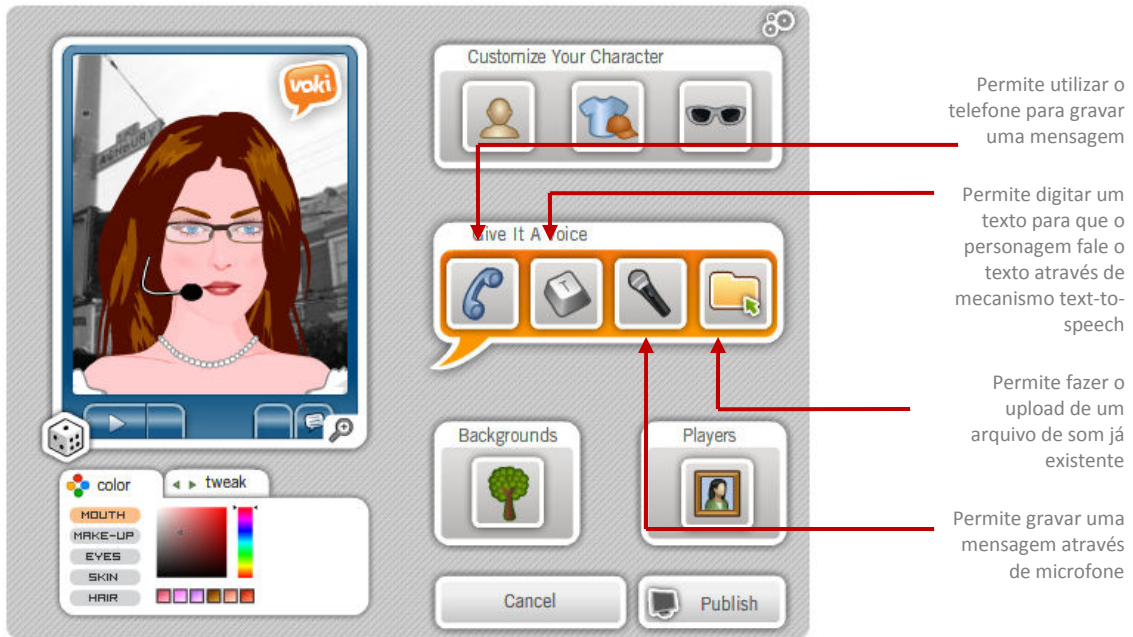
Permite o ajuste a roupas do personagem

Botões que permitem trocar a seleção de personagens (gatos, clássicos, cartoon). As setas em ambos os lados mostram mais possibilidades.

Ao concluir o trabalho, pressione o botão "Done"

Explore as possibilidades de seleção e modificação de seu personagem, e ao concluir pressione o botão **"Done"**, no canto inferior direito da imagem.

Nosso próximo passo é dar uma voz ao personagem,



Vamos ver como duas destas possibilidades funcionam. Inicialmente, vamos testar a utilização do microfone (opção 3). Ao clicarmos nesta opção, uma pequena janela é mostrada solicitando que você permita que o website da empresa oddcast (desenvolvedora da tecnologia voki) tenha acesso ao seu microfone. Clique em "Allow" para permitir que isso aconteça.

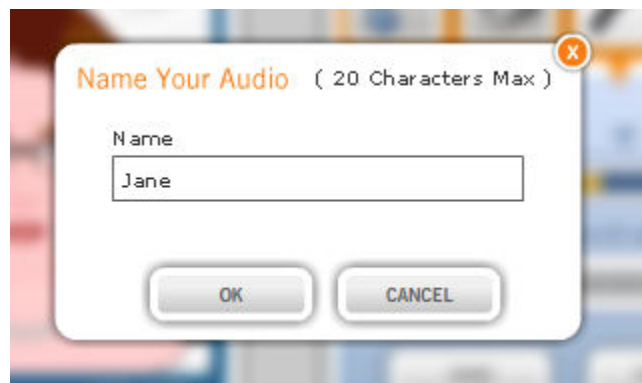


Atenção: certifique-se de que você tem um microfone no seu computador e de que ele está conectado corretamente.

Agora você pode então gravar a mensagem que será dita por seu personagem. Utilize o botão "**Record**" para iniciar a gravação – este mesmo botão poderá ser utilizado depois para interrompê-la (ele ficará com o nome "**Stop**" quando sua gravação estiver em curso).



Você pode gravar uma mensagem de até 60 segundos para ser dita pelo seu personagem. Depois de gravada a mensagem, selecione a opção "Save". A seguinte mensagem será apresentada, solicitando que você dê um nome ao áudio gravado. No exemplo abaixo, ele foi chamado de "Jane".

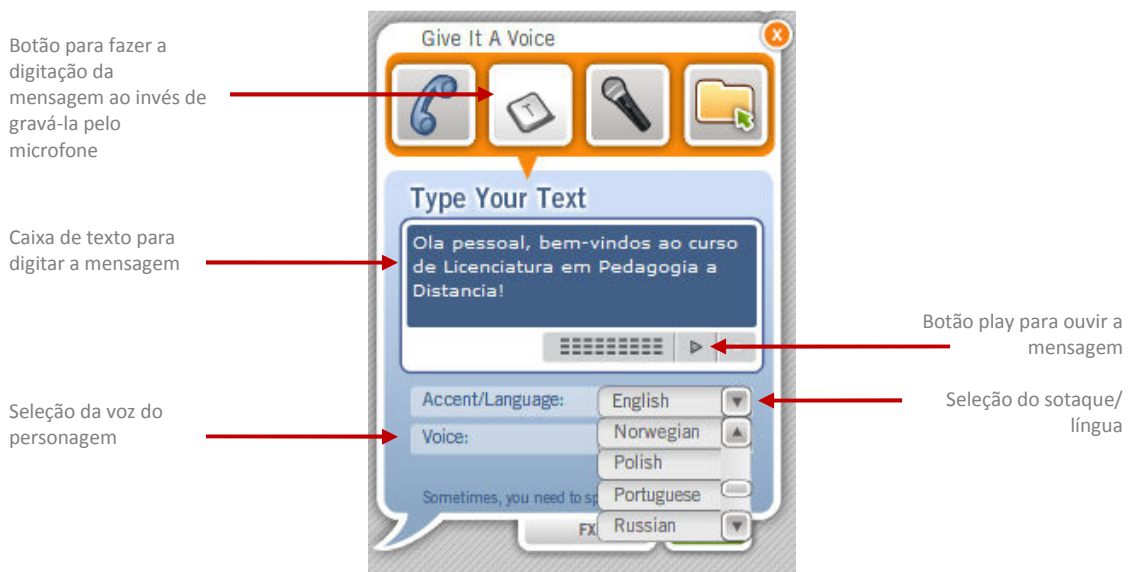


Ao clicar "OK", o personagem é apresentado dizendo a mensagem recém gravada.



Ao clicar no botão "Done", no canto inferior direito, você conclui seu personagem e já pode passar para a próxima seção na qual é mostrado como inseri-lo em uma página do Pbwiki.

No entanto, outra possibilidade é digitar um texto e deixar que seu personagem "vocalize" este texto utilizando um mecanismo conhecido como "Text-to-Speech", ou texto para voz. Para fazer isso, ao invés do microfone selecione a segunda opção (tecla) no menu mostrado na figura abaixo, e depois digite sua mensagem na caixa de texto. Você poderá ouvir como o personagem pronunciará o texto pressionando o botão em forma de seta (play), e poderá ainda selecionar o sotaque de seu personagem. Para que ele fale português corretamente, você deve selecionar a língua portuguesa, e depois uma voz ("Voice") de português do Brasil. Concluída esta etapa, clique no botão "Done".



Ao pressionar o botão **"Done"**, vemos o personagem criado. Podemos fazê-lo dizer a mensagem gravada pelo microfone ou digitada clicando no botão em forma de seta (play).



Botão play faz o personagem dizer a mensagem

1 Create a Speaking Character and Add Your Voice
2 Publish and Share with friends

Create and Customize your **SPEAKING CHARACTER** to **EXPRESS YOURSELF**, communicate and interact with your friends

MY VOKI CREATE PLAY BLOG PARTNERS Welcome, eliseoreategui@hotmail.com Logout

Add To Your Site
Send To A Friend
Send To Mobile
More Voki Fun

Select the size of the player to embed in your site:
Size: Medium (200 x 267)

Then grab your code and place it on your page!

For Most Sites Use This Code:
`<script language="JavaScript" type="text/ja`

For MySpace Use This Code:
`<PARAM NAME="movie" VALUE="http://vhss-`

O texto em HTML que aparece sob a mensagem "For Most Sites Use This Code" é o código que terá de ser utilizado para inserir seu personagem em outras páginas!

Salve-o em um editor de texto simples para poder empregá-lo mais tarde!

4. Inserindo o personagem no Pbwiki

Na página principal do PBwiki, selecionamos inicialmente a opção de edição (**Edit page**).



Edição da página

peadtics | FrontPage

Search wiki: search here

Home Edit page New page Comments Files

Loq out Add features Settings Help

QuickStart Recent Activity SideBar

Recently edited pages
FrontPage now
Outras ferramentas de construção de tutoriais
days ago
Video 4 days ago
Video_Pbwiki 5 days ago
peadtics_recuperado 5 days ago
rascunho-llli 5 days ago
peadtics_recuperado 5 days ago
video 1 mo ago
final 2 mos ago

Recent visitors
Eliseo (you) now
eliseoreategui 17 hrs ago
Guest (administrator) 2 days ago
ivoneluz 2 days ago
fabiana 4 days ago
llli 5 days ago
rosangelacarniel 1 wk ago

PEAD - página de planejamento

Ementa

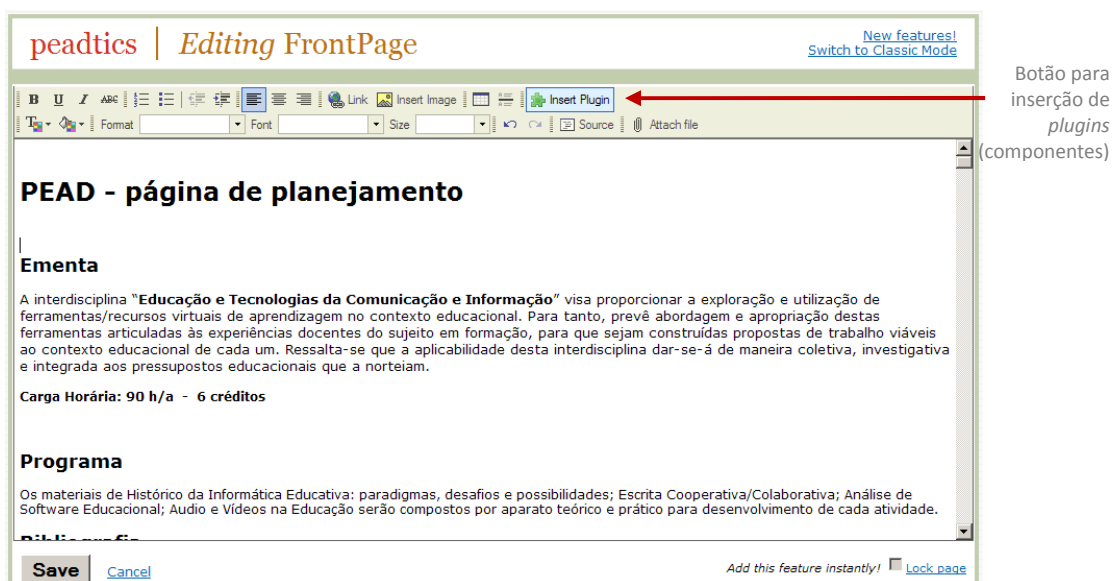
A interdisciplina **"Educação e Tecnologias da Comunicação e Informação"** visa proporcionar a exploração e utilização de ferramentas/recursos virtuais de aprendizagem no contexto educacional. Para tanto, prevê abordagem e apropriação destas ferramentas articuladas às experiências docentes do sujeito em formação, para que sejam construídas propostas de trabalho viáveis ao contexto educacional de cada um. Ressalta-se que a aplicabilidade desta interdisciplina dar-se-á de maneira coletiva, investigativa e integrada aos pressupostos educacionais que a norteiam.

Carga Horária: 90 h/a - 6 créditos

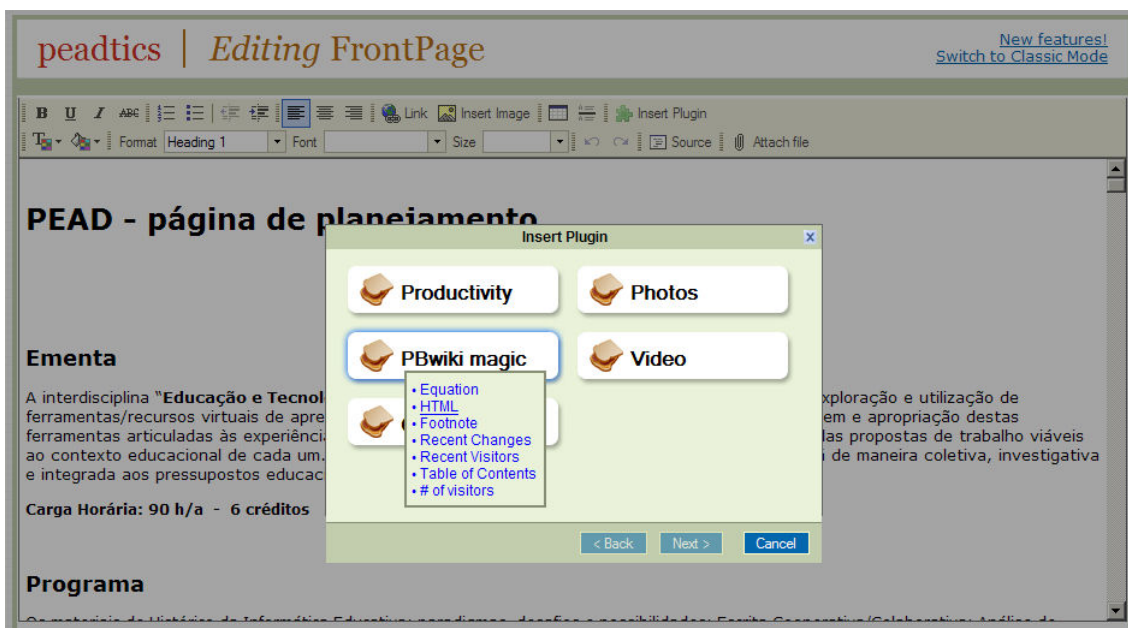
Programa

Os materiais de Histórico da Informática Educativa: paradigmas, desafios e possibilidades; Escrita Cooperativa/Colaborativa; Análise de Software Educacional; Audio e Vídeos na Educação serão compostos por aparato teórico e prático para desenvolvimento de cada atividade.

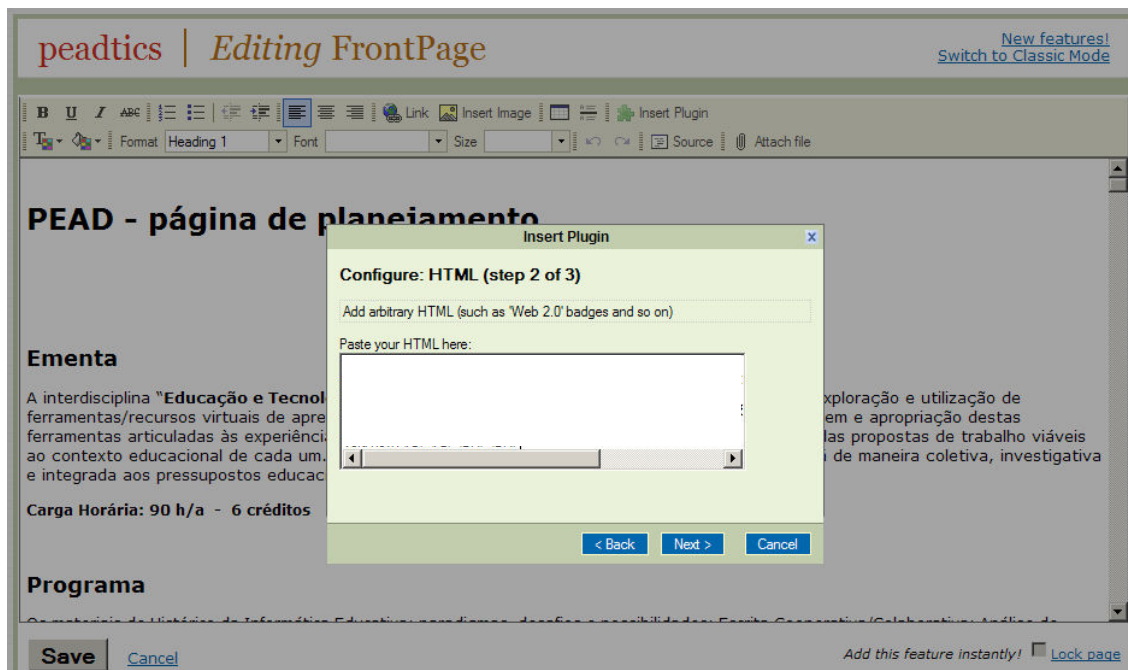
Já na página de edição, posicionamos o cursor na parte do texto onde queremos inserir o personagem, e clicamos na opção **"Insert Plugin"**.



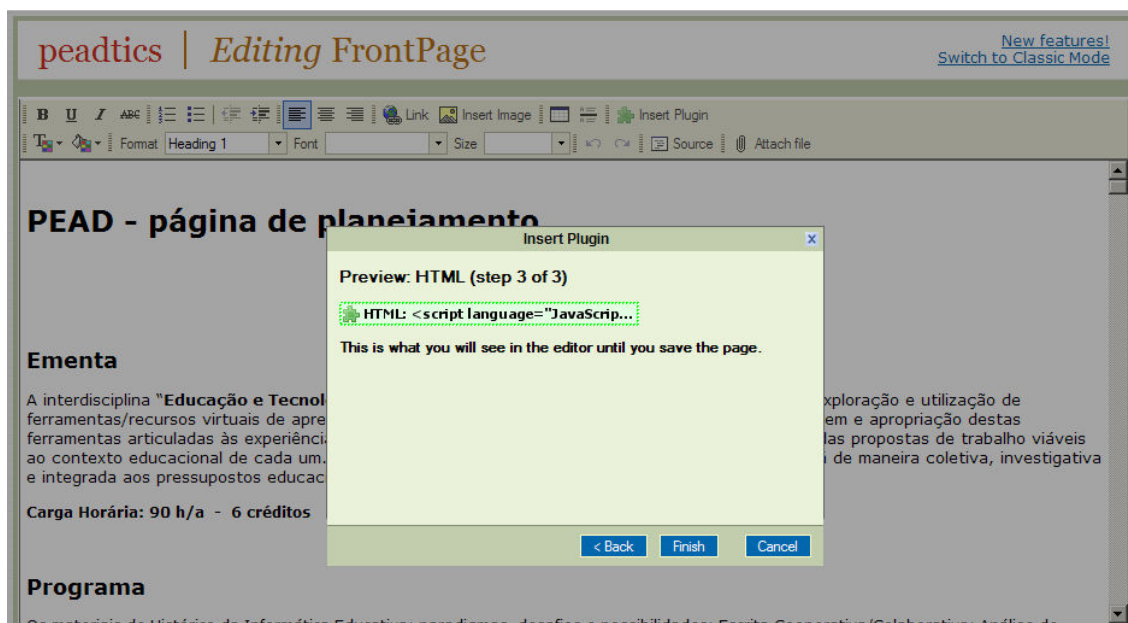
Após clicarmos neste botão, uma série de opções nos é apresentada. A opção que selecionaremos para inserção do personagem será "PBwiki magic" e no submenu apresentado selecionaremos "HTML".



Uma nova página é então apresentada, na qual devemos inserir o código HTML com as instruções para carregar na página nosso personagem.



Neste momento, temos que buscar o código HTML que permite inserir o personagem criado em outras páginas (lembre-se que você salvou este código no final da seção anterior). Cole o código HTML na janela de texto e clique no botão **"Next"**. Ao fazer isso, a janela abaixo é apresentada. Clique apenas em "Finish" para concluir o processo.



Ao clicar em **"Finish"**, a página do Pbwiki editada aparece, na qual podemos ver o componente inserido.

peadtics | *Editing FrontPage* [New features!](#)
[Switch to Classic Mode](#)

PEAD - página de planejamento

HTML: `<script language="JavaScrip...`

Ementa

A interdisciplina "Educação e Tecnologias da Comunicação e Informação" visa proporcionar a exploração e utilização de ferramentas/recursos virtuais de aprendizagem no contexto educacional. Para tanto, prevê abordagem e apropriação destas ferramentas articuladas às experiências docentes do sujeito em formação, para que sejam construídas propostas de trabalho viáveis ao contexto educacional de cada um. Ressalta-se que a aplicabilidade desta interdisciplina dar-se-á de maneira coletiva, investigativa e integrada aos pressupostos educacionais que a norteiam.

Carga Horária: 90 h/a - 6 créditos

Programa

Os materiais de Histórico da Informática Educativa: paradigmas, desafios e possibilidades; Escrita Cooperativa/Colaborativa; Análise de

Save [Cancel](#) Add this feature instantly! [Lock page](#)

Salve a página clicando em **"Save"**. Ao fazer isso, você verá seu personagem inserido na página do Pbwiki, como ilustrado na figura abaixo!

peadtics | *FrontPage* Search wiki:

[Home](#) [Edit page](#) [New page](#) [Comments](#) [Files](#) Log out Add features Settings Help

PEAD - página de planejamento



Get a Voki now!

QuickStart **Recent Activity** **SideBar**

Recently edited pages

- FrontPage now
- Outras ferramentas de construção de tutoriais
- days ago
- Vídeo 4 days ago
- Video_Pbwiki 5 days ago
- peadtics_recuperado 5 days ago
- rascunho-lili 5 days ago
- peadtics_recuperado 5 days ago
- video 1 mo ago
- final 2 mos ago

Recent visitors

- Eliseo (you) now
- eliseoreategui 17 hrs ago
- Guest (administrator) 2 days ago
- ivoneluz 2 days ago
- fabiana 4 days ago
- lili 5 days ago

Pronto, agora temos um personagem virtual inserido em nossa página do Pbwiki!

Bom trabalho!